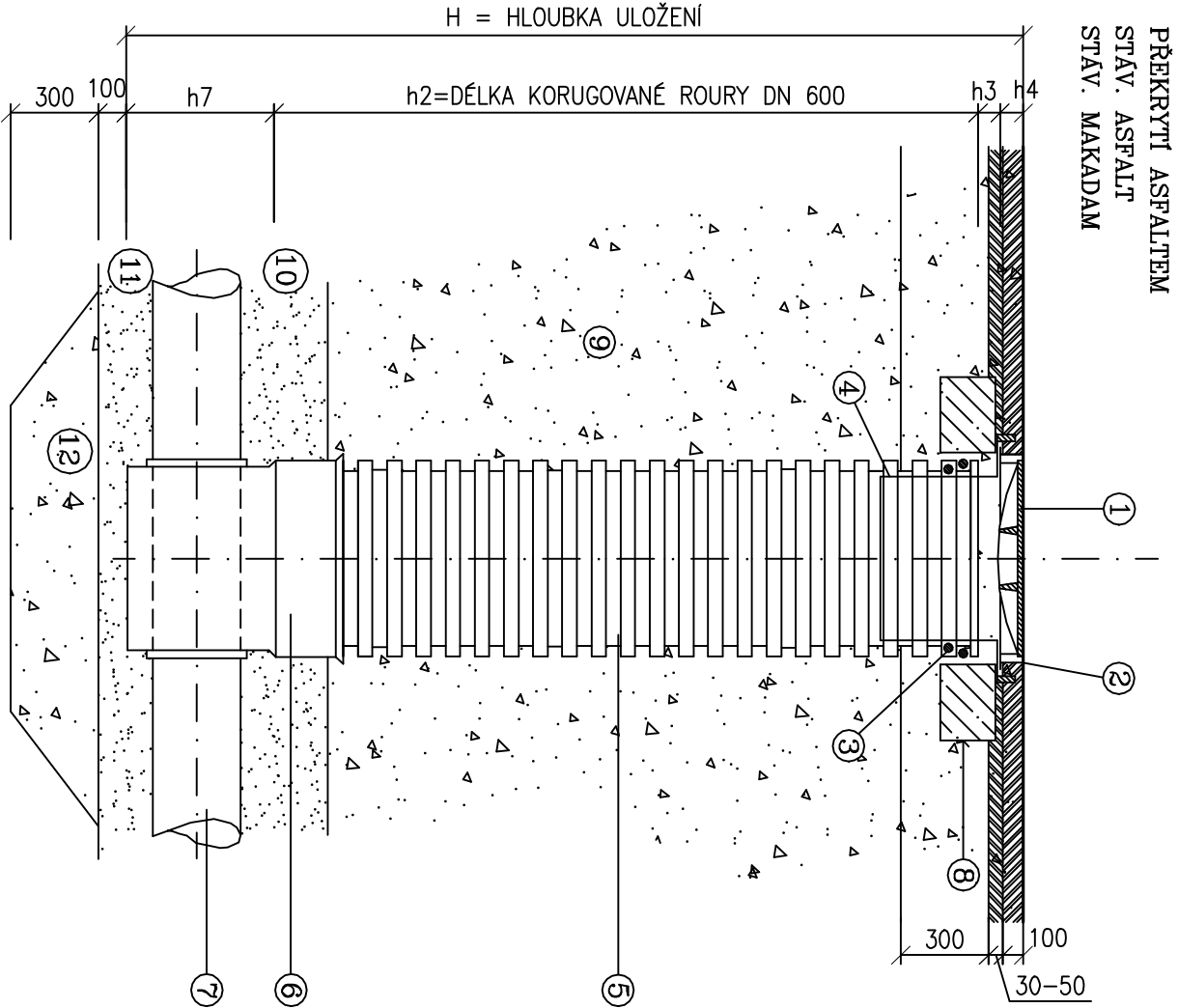


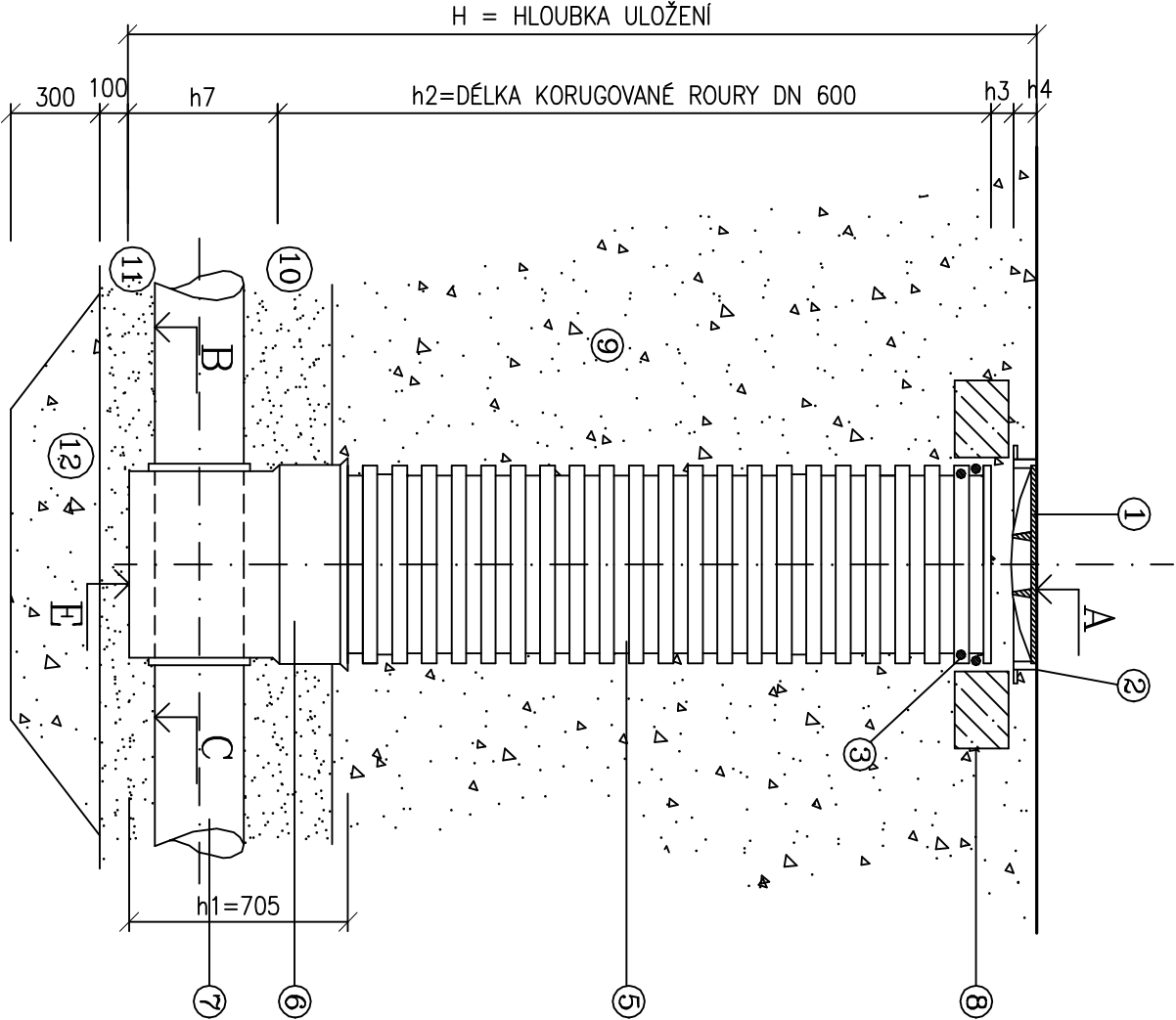
ŠACHTA PLASTOVÁ Ø 600 mm V KOMUNIKACI



LEGENDA

1. POKLOP LITINOVÝ PRŮMĚR 600 mm – VODOTĚSNÝ
2. RÁM LITINOVÉHO POKLOPU
3. TĚSNĚNÍ
4. TELESKOPICKÝ ADAPTÉR PRO LITINOVÝ POKLOP
5. KORUGOVANÁ ROURA PRŮMĚR 600 mm
6. PP ŠACHTOVÉ DNO Ø 600 mm
7. KANALIZAČNÍ POTRUBÍ PP-MD DN 250 mm
8. BETONOVÝ ROZNAŠEČÍ PRSTENEC
9. ZÁSYP HUTNĚNOU ZEMINOU, V KOMUNIKACI ŠTĚRKEM
10. PÍSKOVÝ OBSYP 300 mm NAD VRCH POTRUBÍ
11. PÍSKOVÝ PODSYP 150 mm
12. KAMENIVO FRAKCE 30 – 40 mm TL. 300 mm

ŠACHTA PLASTOVÁ Ø 600 mm VE VOLNÉM TERÉNU



| | | | | | |
|------------------------|---------------------------|---------|------------|-------------|-----------|
| AKCE | STAVEBNÍK | MÍSTO | Zubří | FORMÁT | 2 A4 |
| PRODLOUŽENÍ KANALIZACE | Město Zubří | | | DATUM | 04. 2022 |
| – ZUBŘÍ, ul. NÁDRAŽNÍ | | | | ÚČEL | DZS |
| | | | | ARCH. ČÍSLO | 2016.46-4 |
| NÁZEV | D5 REVIZNÍ ŠACHTICE–typ 2 | MÉRITKO | Č. VÝKRESU | | 4/10 |